



AAN DE SLAG MET MONITORING

REGIONALE VOORLICHTINGSBIJEENKOMSTEN

Roland Buijs, Beheeraccent

GEMEENTEPROGRAMMA ZWERFAFVAL

EFFECTIEVE INZET AFVALBAKKEN

De ene afvalbak is de andere niet. Hoe effectief de aanwezigheid van een afvalbak is hangt onder andere af van de locatie, het formaat, de kleur en de tekst op de afvalbak. En de afvalbak zelf natuurlijk.

SLIMMER SCHOONHOUDEN

Bewoners en winkeliers zetten zich graag in voor een schonere omgeving. Maar, hoe houd je je omgeving slim schoon? Geef ze bijvoorbeeld een extra zetje in de rug met ons slimme gebieds- of afvalbakkenadoptieprogramma.

SCHOON BELONEN

Aan de slag met afvalscheiding en het opruimen van zwerfafval. Het collectief beloningssysteem wordt ingezet om maatschappelijke organisaties zoals scholen en sportverenigingen te motiveren om zich in te zetten voor een zwerfafvalvrije omgeving.

HANDHAVING

Je hebt als gemeente de basis, je afvalbeleid en de implementatie daarvan, op orde. De volgende stap is een hoger bewustzijn over zwerfafval creëren bij lokaal betrokken partijen zoals ondernemers, beleidsmedewerkers, handhavers en bewoners.

MONITORING

Je zet je als gemeente actief in tegen zwerfafval en vraagt je af, werkt het? Worden mijn gemeente én Nederland er echt schoner van? Meten is weten. Je wilt natuurlijk inzicht in de zwerfafvalaanpak van jouw gemeente.

GEBIEDSADVIES OPTIMALISATIE
AFVALVOORZIENINGEN

GEBIEDSADOPTIE

TOOLKIT SCHOON BELONEN

25-METER REGEL

MONITORING BASIS & PLUS

ZICHTBAARHEIDSPAKKET
AFVALVOORZIENINGEN

AFVALBAKKENADOPTIE

LESMATERIALEN

ZWERFAFVAL OPENBARE RUIMTE

EFFECTMETING MODULES

SNOEPROUTE-AANPAK

DATAGESTUURD SCHOONMAKEN

SCHOONCHALLENGE

BIJPLAATSING AFVAL
& ILLEGALE STORT

WINKELGEBIEDEN SCAN

EVENEMENTENAANPAK

FASTFOODAANPAK

SUPPORTER VAN SCHOON
OPSCOONACTIES

EFFECTIEVE COMMUNICATIE

BENCHMARK SCHOOL

WAAROM MONITOREN?

BENCHMARKEN



Rijkswaterstaat
Ministerie van Infrastructuur en Milieu

MONITORING

Je zet je als gemeente actief in tegen zwerfval en vraagt je af, werkt het? Worden mijn gemeente én Nederland er echt schoner van? Meten is weten. Je wilt natuurlijk inzicht in de zwerfvaltoespraak van jouw gemeente.

MONITORING BASIS & PLUS

EFFECTMETING MODULES

WINKELGEBIEDEN SCAN

BENCHMARK SCHOON



WAAROM MONITOREN?

EFFECTMETING



MONITORING

Je zet je als gemeente actief in tegen zwerfval en vraagt je af, werkt het? Worden mijn gemeente én Nederland er echt schoner van? Meten is weten. Je wilt natuurlijk inzicht in de zwerfvallaanpak van jouw gemeente.

MONITORING BASIS & PLUS

EFFECTMETING MODULES

WINKELGEBIEDEN SCAN

BENCHMARK SCHOON

WAAROM MONITOREN?

- INZICHT VERSCHAFFEN
- KWALITEIT BEWAKEN
- VERBETEREN



MONITORING

Je zet je als gemeente actief in tegen zwerfval en vraagt je af, werkt het? Worden mijn gemeente én Nederland er echt schoner van? Meten is weten. Je wilt natuurlijk inzicht in de zwerfvalaanpak van jouw gemeente.

MONITORING BASIS & PLUS

EFFECTMETING MODULES

WINKELGEBIEDEN SCAN

BENCHMARK SCHOON

HANDBOEK MONITORING ZWERFAFVAL

- Inzicht in situatie (deel van) gemeente
- Vervangt niet de Landelijke Monitor Zwerfafval (RWS)
- Sluit aan op landelijke standaarden...
...en bundelt deze in één Handboek voor zwerfafval
- Niet dubbelop meten dus!



HANDBOEK MONITORING ZWERFAFVAL
HANDREIKING VOOR GEMEENTEN

september 2018




HANDBOEK MONITORING ZWERFAFVAL

- Basis- en Plusmonitoring
- Naast beeldkwaliteit ook tellingen
- Effectmeting volgt
- Meldingen en beleving






KEUZE IN MONITORING

Kies uw passende monitoring:	Basismonitoring	Plusmonitoring
 Waarom: doel monitoring	Paragraaf 3.1	
Goed overall beeld van zwerfafval voor hele gemeente	✓	
Geschikt voor benchmarken (CROW systematiek)	✓	✓
Meer inzicht van zwerfafval in verschillende gebieden		✓

- *Voorafgegaan door beleidsvragenlijst*

HOE TE METEN?



Kies uw passende monitoring:		Basismonitoring	Plusmonitoring
	Hoe: welke meetmethode	Paragraaf 3.2	
	Objectieve beeldkwaliteitsmetingen zwerfafval	✓	✓
	Telling aantal stuks zwerfafval		✓
	Fractietelling naar samenstelling & soort zwerfafval		✓
	Afvalstromen van gereinigde hoeveelheden zwerfafval		✓
	Waar: welke gebieden	Paragraaf 3.3	
	Beeld van de totale gemeente, met eventueel onderscheid naar centra en de rest	✓	
	Nader onderscheid gebiedstypen van IMBOR: centra, wonen, werken, hoofdweg, recreatie		✓
	Hoeveel: aantal meetlocaties	Paragraaf 3.4	
	Aantal meetlocaties conform RAW systematiek	✓	✓

HOE TE METEN?

Kies uw passende monitoring:

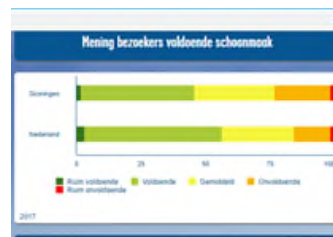
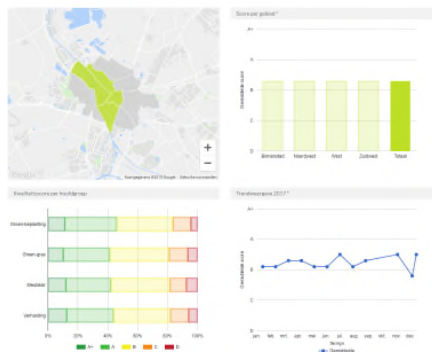
Basis

Plus

Kies uw passende monitoring:		Basismonitoring	Plusmonitoring
	Wanneer: hoe vaak meten	Paragraaf 3.5	
	Jaarlijks 1 à 2 x meten	✓	✓
	Elk kwartaal minstens 1x (4 x /jaar)	✓	✓
	Besteksmetingen (13 x /jaar)	✓	✓
	Subjectieve meting & beleving	Paragraaf 3.6	
	Analyse van meldingen over zwerfafval		✓
	Enquête burgerpanel over schoon / zwerfafval		✓
	Belevingsmeting zwerfafval op locatie		✓

RESULTAAT

Kies uw passende monitoring:	Basisonitoring	Plusmonitoring
Wat krijg ik: analyse & rapport	Paragraaf 3.7	
Voorbeelden van analyses	✓	
Online dashboard voor analyse prestaties	volgt medio 2019	volgt medio 2019
Benchmark mogelijk met andere gemeenten	op termijn	op termijn





AAN DE SLAG MET MONITORING

REGIONALE VOORLICHTINGSBIJEENKOMSTEN

Meer informatie?

Vraag het de gemeente-adviseur of mail naar:

gemeentedashboard@nederlandschoon.nl