



Positief Gezond Munstergeleen!

Samenwerking tussen CZ, de gemeente Sittard-Geleen en lokale partners

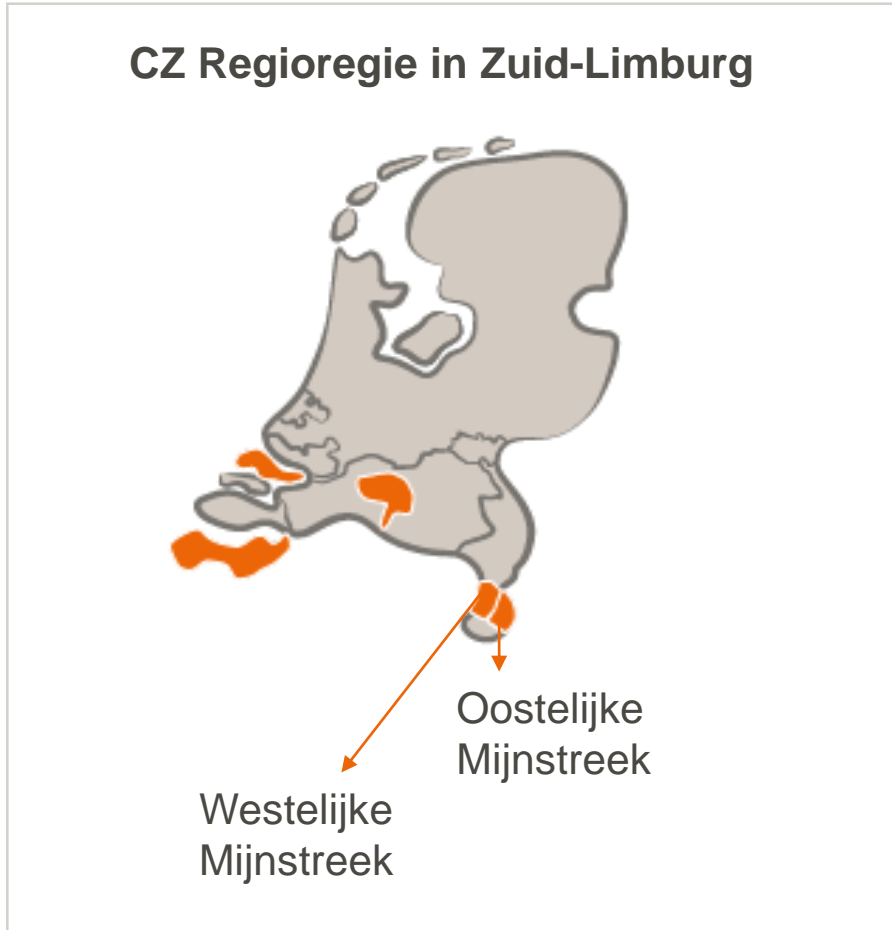
Inhoud



Achtergrond

Project: Positief Gezond Munstergeleen!

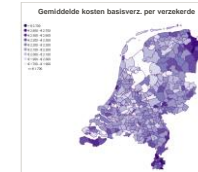
Met regioregie in Zuid-Limburg zet CZ in op verbeteringen waar de nood het hoogst is



Zuid-Limburg is relatief ongezond

Region	2010	2011	2012	2013	2014	2015	2016	2017	2018	2019	2020
Algemeen	100	100	100	100	100	100	100	100	100	100	100
Westelijke Mijnstreek	100	100	100	100	100	100	100	100	100	100	100
Oostelijke Mijnstreek	100	100	100	100	100	100	100	100	100	100	100
Zuid-Limburg	100	100	100	100	100	100	100	100	100	100	100
Overig	100	100	100	100	100	100	100	100	100	100	100

De zorgkosten in Zuid-Limburg zijn hoog



Er zijn factoren aanwezig die deze relatief slechte situatie in stand houden

Bv. de “Limburg factor”

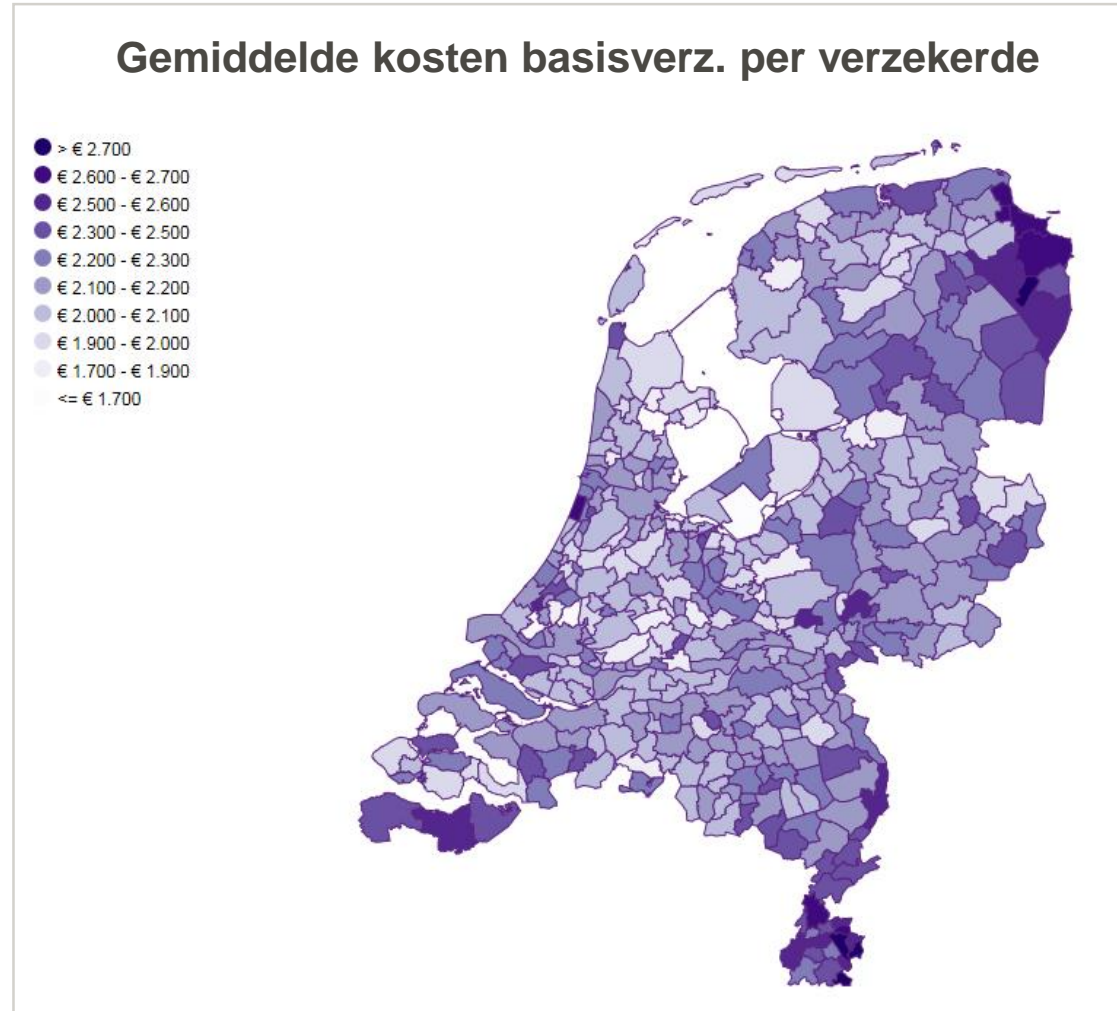
Zuid-Limburg is relatief ongezond

Voorbeeld

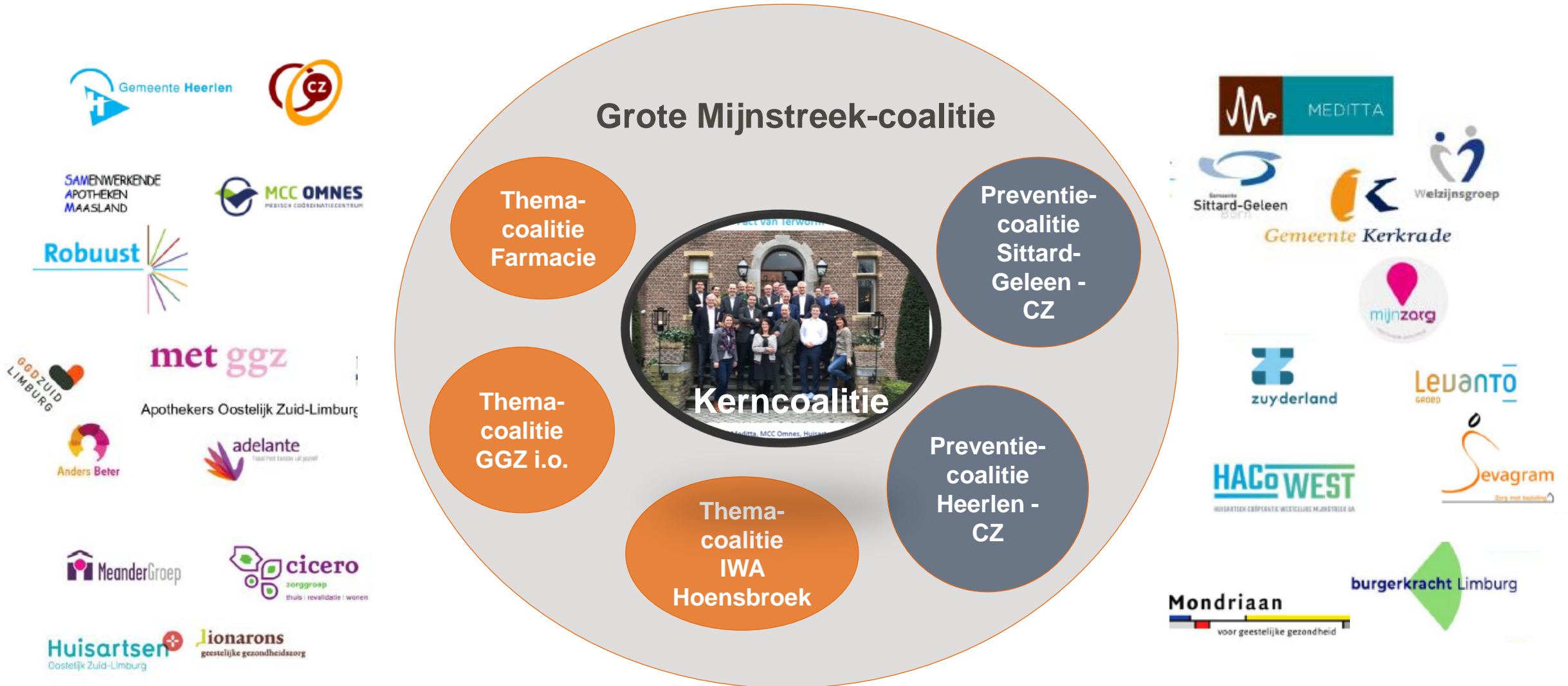
	Blauwe Zorg		Friesland Voorop		GoedLeven		Mijn Zorg		PZF Rijnland		PELGRIM		SSiZ		SmZ		Vitaal Vechtdal		NL	
	W	S	W	S	W	S	W	S	W	S	W	S	W	S	W	S	W	S	W	
Ervaren gezondheid																				
Ervaren gezondheid (% 'gaat wel' tot 'zeer slecht')	26,2	25,8	19,2	18,3	26,7	24,8	32,2	31,2	19,0	19,5	22,7	22,9	22,4	21,4	24,5	24,0	21,9	20,7	23,5	
Beperkingen																				
Beperkingen (% 1 of meer beperkingen)	14,8	14,5	12,4	12,0	17,5	15,9	18,9	17,4	11,2	12,0	13,8	13,8	11,9	11,6	15,5	15,3	14,9	14,0	14,8	
Chronische aandoeningen																				
Chronische aandoeningen (% minimaal 1 aandoening)	62,9	63,5	58,0	58,1	66,1	61,9	69,7	68,5	57,0	62,3	62,5	60,5	57,3	60,3	57,9	56,9	57,1	54,4	60,4	
Psychische gezondheid																				
Eenzaamheid (% eenzaam)	37,7	38,5	37,2	36,7	46,7	45,0	40,4	40,8	37,1	37,8	36,9	36,4	39,5	39,2	40,4	40,4	31,6	29,2	38,9	
Angst en depressie (% medium of hoog risico)	40,5	41,5	35,2	34,9	35,7	36,6	43,3	44,8	38,5	38,2	39,9	39,5	38,1	38,8	41,9	43,1	35,4	33,4	39,9	
Leefstijl																				
Roken (% rokers)	22,6	22,9	23,3	23,8	20,1	21,1	25,6	26,4	22,9	22,6	21,8	21,8	20,5	21,1	21,3	21,4	24,7	25,0	22,7	
Alcohol (% overmatige drinkers)	9,6	9,2	9,4	9,5	7,7	7,6	6,8	6,5	11,7	11,9	7,4	7,4	10,0	10,1	9,2	9,2	11,1	11,0	8,4	
BMI (% overgewicht)	46,5	47,1	47,4	47,2	53,5	51,6	54,4	51,9	42,1	44,1	48,1	47,8	45,1	44,1	48,4	47,7	51,3	49,4	48,3	
Bewegen <55 jaar – (% voldoet aan combinorm)	59,7	59,2	63,9	64,0	62,2	62,8	51,2	51,6	65,9	65,4	62,4	62,6	67,1	67,4	61,4	61,4	67,9	68,4	62,3	
Bewegen >55 jaar – (% voldoet aan combinorm)	70,7	71,1	77,6	77,8	77,3	77,8	64,3	64,4	81,7	81,6	75,1	75,4	81,9	82,3	75,5	76,0	74,4	74,4	76,4	

Rood is voor de gezondheid significant negatiever en groen significant positiever dan het Nederlands gemiddelde (oranje).

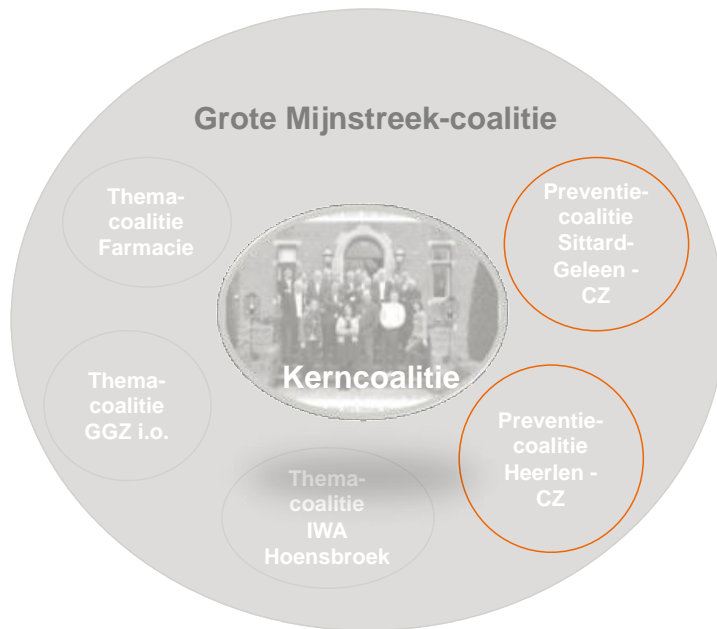
De zorgkosten in Zuid-Limburg zijn bovengemiddeld hoog



De Mijnstreek heeft inmiddels een groot regionaal samenwerkingsnetwerk waar CZ en gemeenten ook deel van uitmaken



Binnen twee preventiecoalities werkt CZ met de twee grootste gemeenten samen



Aanpak preventiecoalities:

1. Analyse en ontwikkeling

- Inventarisatie kansen/ problemen
- Met belangrijke stakeholders preventieplan ontwikkelen

2. Start urgente kleine projecten

Bv.

- Schuldhulp-aanpak (S/H)*
- Mondzorg kinderen (H)
- Kansrijk van Start(H)
- HealthyLIFE (GLI volw.) (S)

3. "living lab"

**Sittard-Geleen:
Positief Gezond
Munstergeleen!**

Heerlen: Integrale
Wijkaanpak
Hoensbroek

*S = Sittard-Geleen; H = Heerlen

Inhoud

Achtergrond



Project Positief Gezond Munstergeleen!



'DE HUISARTS ZIET SOMMIGE PATIËNTEN NAUWELIJKS MEER'

Stichting Gezond Munstergeleen richt zich op het verbeteren van het welzijn en de gezondheid van inwoners van Munstergeleen en omstreken. Met projecten rondom gezonde voeding en beweging werken ze samen aan verbinding en sociale cohesie. Er is dit jaar een goed bezochte buurtontmoeting georganiseerd en er is een moestuin bij de huisartsenpraktijk Hartje Dorp gerealiseerd, waar al 25 vrijwilligers uit de wijk actief zijn.

Diverse partners zijn actief in een werkgroep: de huisartsenpraktijk, het wijkplatform, CZ, de gemeente Sittard-Geleen, welzijnsorganisatie PINW, Anders Beter, het actiecentrum Positieve Gezondheid en GGD Zuid-Limburg. De werkgroep heeft de ambitie om de huisartsenpraktijk als 'living lab' Positieve Gezondheid in te zetten binnen de Westelijke Mijnstreek.

Carolien Houben, secretaris van Stichting Gezond Munstergeleen: "De positieve effecten zijn na een half jaar al waarneembaar in de praktijk. Neem twee 88-jarige mannen, de een weduwnaar, de ander met een dementie partner, die regelmatig bij de moestuin te vinden zijn. En aangeven zich minder eenzaam te voelen. Sommige patiënten, die wekelijks bij de huisarts kwamen, zijn nu betrokken bij de moestuin en van daaruit gestart met het HealthyLIFE leefstijlprogramma. De huisarts ziet hen nauwelijks meer."

Er is in Munstergeleen momentum om samen te werken aan lokale uitdagingen m.b.v. de introductie van Positieve Gezondheid

Huisartsen Hartje Dorp (HHD) wil samen met lokale partijen werken de (Positieve) gezondheid van de inwoners van Munstergeleen

- Binnen de eigen praktijk
- Met lokale samenwerkingspartners

Ook burgers in Munstergeleen willen aan de slag met Positieve Gezondheid

- De werkgroep Positief Gezond Munstergeleen is een burgerinitiatief
- HHD werkt samen met burgers, bv. in het Moestuinproject

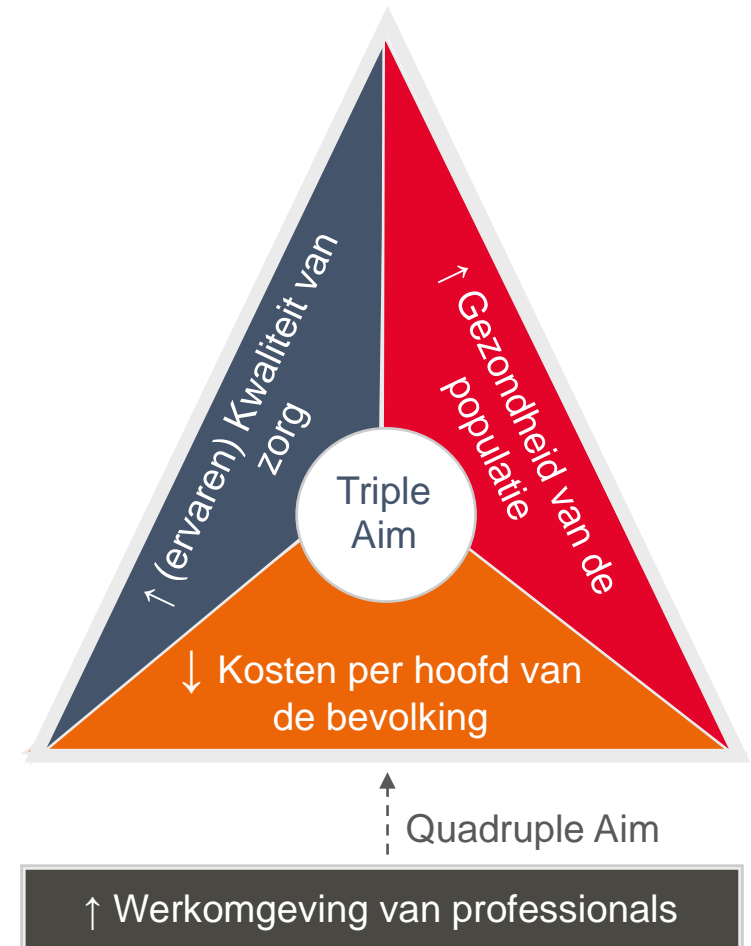


Doel is om m.b.v. Positieve Gezondheid bij te dragen aan de Triple/Quadruple Aim

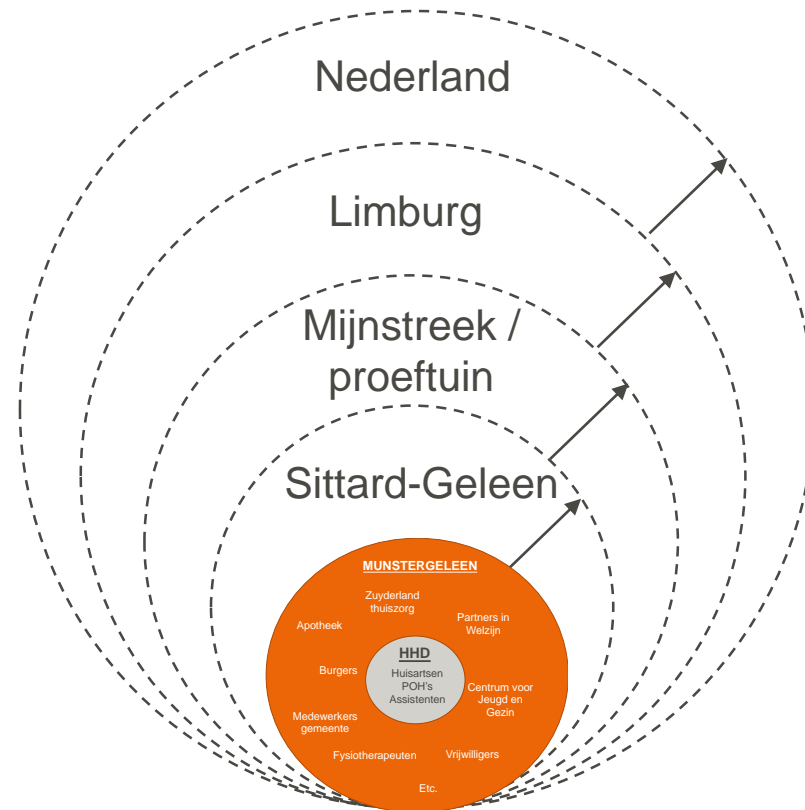
Doel:

Munstergeleen wordt een plek waar inwoners meer zelfredzaam zijn en zich (positief) gezonder voelen, zodanig dat:

- De gezondheid van de inwoner van Munstergeleen verbetert;
- De ervaren kwaliteit van ondersteuning en zorg verbetert;
- De ondersteunings- en zorgkosten worden lager;
- De werkomgeving van de professionals verbetert.*



Het project in Munstergeleen kan dienen als een pars pro toto: bij bewezen effectiviteit is opschaling mogelijk



Wanneer het project in Munstergeleen positief wordt geëvalueerd, is opschaling (van succesvolle elementen) binnen of buiten de gemeente mogelijk

Er worden zowel binnen de huisartsenpraktijk HHD als in de wijk Munstergeleen activiteiten uitgevoerd ter bevordering van PG



HHD:

- Training Positieve Gezondheid
- Nieuwe spreekuren:
 - Verlengde spreekuren
 - Ander gesprek
- Veel losse initiatieven, bv. leefstijlgeneeskundige consulten, informatieavonden
- Etc.



Munstergeleen:

- Doe-avond Positieve Gezondheid in de wijk
- Moestuinproject
- Repaircafé
- GGD-analyse en –gesprek met burgers over wensen/behoefte t.a.v. Positieve Gezondheid
- Etc.

De Triple/Quadruple Aim worden zowel op het niveau van de huisartsenpraktijk als de wijk geëvalueerd

Resultaten t.a.v. de Triple/Quadruple Aim...

... worden op twee niveaus geëvalueerd

