

→ Werken en leren in het mbo voor werkzoekenden



Maandag 2 december 2019, Eindhoven



→ Opening

WELKOM!



- Dagvoorzitter: Peter van der Geer



→ Toelichting werkwijzer

Margreet Mook Programmaraad

Leren en werken via het mbo



Ministerie van Sociale Zaken en
Werkgelegenheid



Benutten van mbo-infrastructuur: Praktijkleren in het mbo

- Diplomagerichte leerroute
- Certificaatgerichte leerroute
- Praktijkleerroute op maat



mbo-diploma



mbo-certificaat



mbo-verklaring
basis: praktijkervaring

Diplomagerichte leerroute

Voor wie?

- Jongeren (en werkenden/werk-zoekenden) die opgeleid willen worden tot beginnend beroepsbeoefenaar.
- Kan via de BOL en BBL

Wat?

- Student volgt een mbo-opleiding niveau 1 (Entree), 2, 3 of 4

Financiering?

- Afhankelijk van de vorm rijksbekostiging of betaald door branche/ werkgever



Volledig afronden diplomagerichte leerroute

Bewijs?

- MBO DIPLOMA met resultatenlijst. De resultatenlijst bevat alle examen-onderdelen (als resultaat van de gevolgd onderwijs school en bpv).
- Examencommissie van de mbo-school
- Conform voorschriften WEB
- Initieel BBL en BOL
- In kader van LLO voor werkenden en werkzoekenden vooral BBL



Certificaatgerichte leerroute

Voor wie?

- Werkenden en werkzoekenden die bij- of opgeschoold willen worden met arbeidsmarktrelevante onderdelen van mbo-opleidingen

Wat?

- Student volgt een van te voren afgesproken deel van mbo-opleiding (arbeidsmarktrelevant, door OCW vastgesteld)
- Niveau 2, 3 en 4

Financiering?

- Alleen in de derde leerweg, geen bekostigd onderwijs



Volledig afronden certificaatgerichte leerroute

Bewijs?

- MBO CERTIFICAAT
- Uitgereikt na het behalen van het examen voor het onderdeel van de mbo-opleiding waaraan OCW een mbo-certificaat heeft verbonden.
- Examencommissie van de mbo-school
- Conform voorschriften WEB



Praktijkleerroute op maat

Voor wie?

- Voor werkenden en werkzoekenden zonder startkwalificatie voor wie het behalen van een volledig mbo-diploma (incl. entreeopleiding) of een mbo-certificaat vooralsnog niet haalbaar lijkt.

Wat?

- Een van te voren afgesproken deel van mbo-opleiding met in ieder geval praktijkleren(BPV)
- Inclusieve adviesfunctie in de regio: nauwe samenwerking gemeenten, uwv en scholen

Financiering?

- Alleen in de derde leerweg, geen bekostigd onderwijs



Volledig afronden praktijkleerroute op maat

Bewijs?

- MBO VERKLARING
- Eenheden:
 - Praktijkverklaring met referentie praktijkopleider uitvoering werkprocessen (altijd uitgereikt)
 - Behaalde examenonderdelen (indien van toepassing)
 - Overig (indien van toepassing)
- De examencommissie van de mbo-school geeft geen inhoudelijk oordeel over de praktijkverklaring
- Status: pilot



Meer informatie op www.samenvoordeklant.nl

- Werkwijzer 'Leren en werken via het mbo'





→ Praktijkvoorbeeld

Mandy Blesing
Projectmedewerker Inclusief Groep

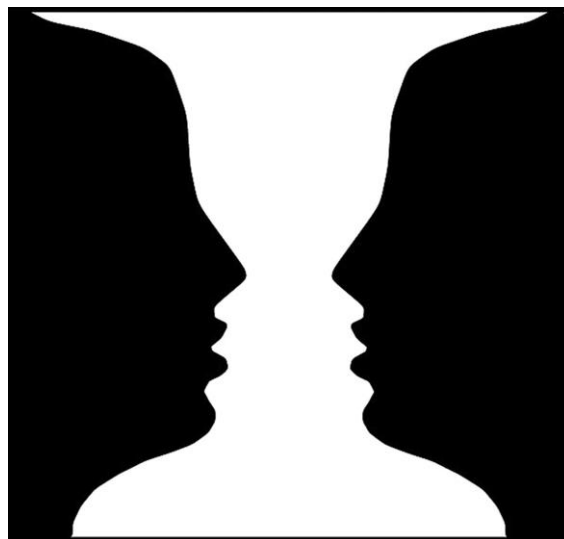


➔ Kennismaken: dilemma/casus



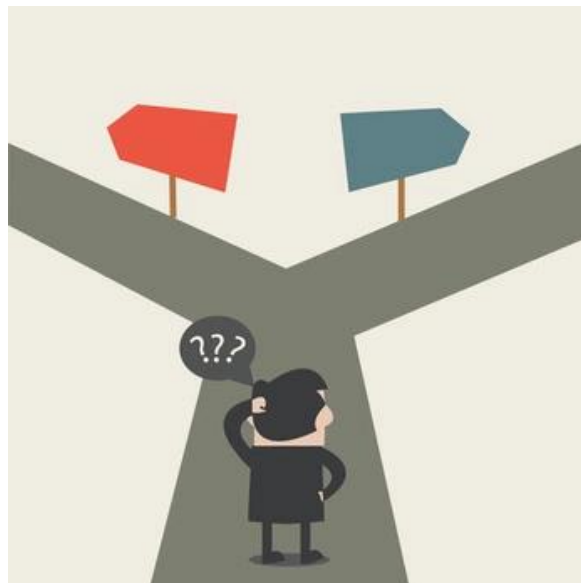


→ Onno!



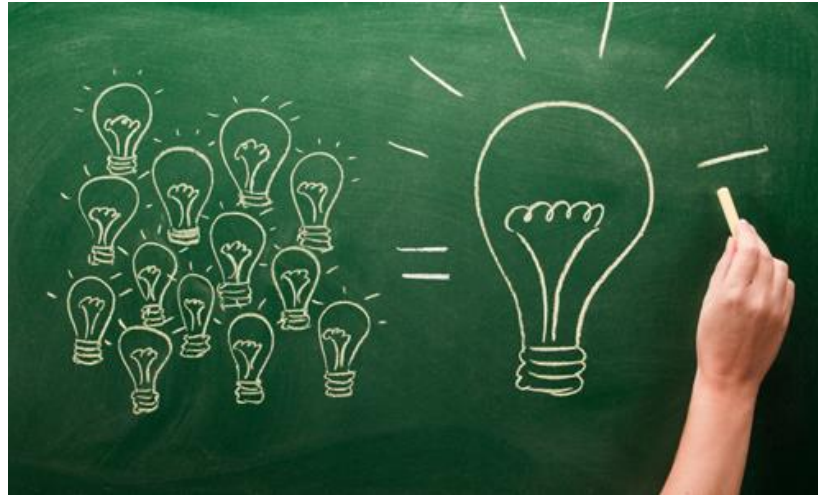


➔ Dilemma's bespreken





➔ Oplossingen





→ Lunch





→ Toekomstbeeld





→ Tot slot

- Presentatie wordt nagestuurd.
- Terugkoppeling binnenkort beschikbaar op www.samenvoordeklant.nl
- SVP evaluatieformulier invullen; wordt morgen toegestuurd

Programmaraad

samenvoordeklant.nl

 www.samenvoordeklant.nl

 info@samenvoordeklant.nl

 @SamenvdKlant

 De Programmaraad



Samen vernieuwen we de dienstverlening aan werkgevers en werkzoekenden